

VERKEERSTEKENS OP HET WATER

VERBODSTEKENS

- In-, uit- of doorvaartverbod
- Voorbijlopen verboden
- Aanleggen en ankeren verboden
- Aanleggen en ankeren binnen 20 m verboden
- Verboden te ankeren
- Verboden te meren
- Verboden hinderlijke waterbewegingen te maken
- Verboden buiten begrenzing te varen
- Verboden voor motorschepen
- Verboden voor kleine schepen
- Verboden te waterskiën
- Verboden voor zeilschepen
- Verboden voor door spierkracht voortbewogen schepen
- Verboden voor zeilplanken
- Einde vaarweg voor snelle boten zonder beperking van snelheden
- Verboden voor waterscooters

GEBODSTEKENS

- Verplichte vaarrichting
- Verplicht stuurboordwal te houden
- Verplichting om voor het bord te stoppen
- Verplichting de vaarsnelheid te beperken
- Verplichting een geluidsein te geven
- Verplichting om op te letten
- Gebod het scheepvaartverkeer op het hoofdwater niet te hinderen
- Verplichting uitvarende schepen niet te hinderen
- Verplichting uit te luisteren op het aangegeven marifoonkanaal

AANBEVELINGSTEKENS

- Aanbeveling binnen de aangegeven begrenzing te varen
- Aanbeveling te varen in de richting aangegeven door de pijl

BEPERKINGSREGELS

- Beperkte waterdiepte, evt diepte in cijfers
- Beperkte doorvaarthoogte, evt hoogte in cijfers
- Beperkte breedte van vaarwater, evt in cijfers
- Vaarwater ligt op 12 m van de oever

AANWIJZINGSTEKENS, BIJKOMENDE TEKENS & TEKENS VAN KUNSTWERKEN

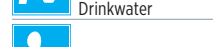
- In-, uit- of doorvaren toegestaan
- Hoogspanningslijn
- Vrijvarende pont
- Niet-vrijvarende pont
- Ligplaats, ankeren toegestaan aan zijde van het bord
- Ligplaats, ankeren toegestaan tot max breedte in meters
- Ankeren toegestaan aan zijde van het bord
- Ligplaats toegestaan aan zijde van het bord
- Plaats om te keren
- Hoofdvaarwater en nevenvaarwater



Einde van een verbod, gebod of beperking



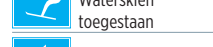
Waarschuwing voor uitvarende schepen



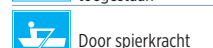
Drinkwater



Motorschepen toegestaan



Kleine schepen toegestaan



Waterskiën toegestaan



Zeilschepen toegestaan



Door spierkracht voortbewogen schepen toegestaan



Zeilplanken toegestaan



Snel varen voor kleine schepen toegestaan



Waterscooters toegestaan



Marifoonkanaal voor nautische informatie

Deze kaart wordt u aangeboden door:



VAREN DOE JE SAMEN, DAAROM VAAR JE VEILIG

VAAR BEWAARKAART



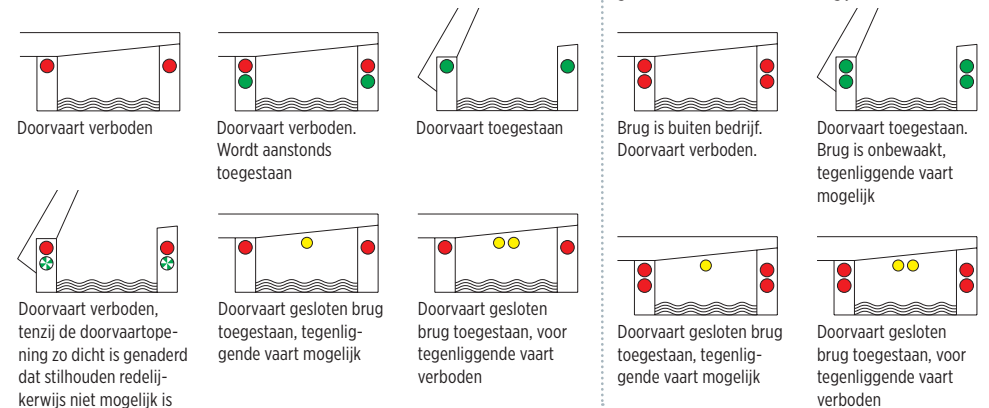
'Varen doe je Samen!' - promotor van veiligheid op het water - bestaat tien jaar! Om dat te vieren, maakten 'Varen doe je Samen!' en ANWB Waterkampioen deze handige bewaarkaart. We wensen je veel plezier en een behouden vaart!

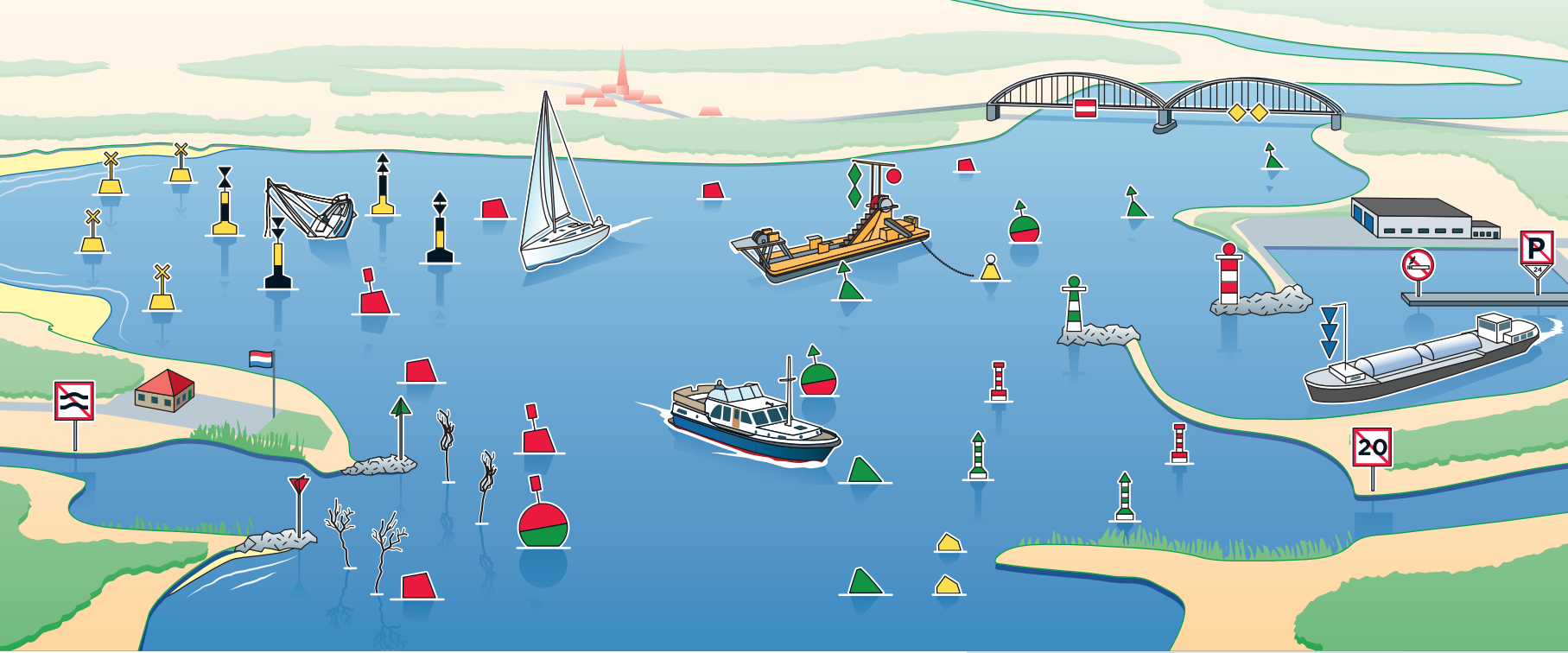
ALGEMENE VAARTIPS

- Verander niet plotseling van koers en snelheid.
- Zorg dat je rondom goed zicht hebt en kijk regelmatig achterom.
- Blijf uit de buurt van visnetten. Deze worden meestal gemarkeerd door zwarte of gele vlaggetjes.
- Gebruik op tijd de juiste navigatieverlichting.
- Anker niet bij bruggen, sluizen, werkschepen met uitstaande ankers en in het midden van een vaarwater.
- Voorkom laveren op drukke vaarroutes en houd het midden vrij voor grote schepen.
- Blijf uit de buurt van visnetten. Deze worden meestal gemarkeerd door zwarte of gele vlaggetjes.
- Voor het besturen van snelle motorboten is een vaarbewijs verplicht. Dit zijn alle boten die sneller kunnen varen dan 20 km/u. De vaarbewijsplicht geldt ook voor niet-snelvarende boten die langer zijn dan 15 meter.
- Let op wanneer je wel of niet met een bepaalde boot mag varen. Als een klein rubberbootje met buitenboordmotor harder dan 13 km/u kan, moet je bijvoorbeeld 16 jaar zijn.
- Zwemmen in gedeeltes van de vaarweg bestemd voor de doorgaande vaart, bij bruggen, sluizen en wachtplaatsen is verboden.
- Vaar alcoholvrij. De wettelijke grens op het water ligt op 0,5 promille.

BRUGLICHTEN

BRUGGEN IN BEDRIJF Rode lichten geven altijd aan dat de doorvaart verboden is, tenzij er extra gele of groene lichten branden. Dan mag je er wel doorheen.





BOEIEN EN KARDINALEN

-  Stompe rode ton aan rechteroever
-  Aanvullende markering
-  Krib- en oeverbaken
-  Stompe rode ton met radarreflector en licht
-  Scheidingston vaarwater
-  Spitse groene ton aan linkeroever
-  Krib- en oeverbaken
-  Aanvullende markering
-  Spitse groene ton met radarreflector en licht
-  Afbakening bijzonder gebied
-  Samengebonden: betekenis als groene ton
-  Open: betekenis als rode ton

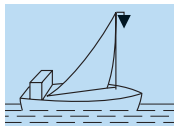
NAVIGATIEVERLICHTING



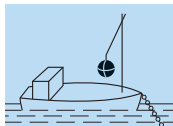
Een klein zeilschip (7-20 m) moet voeren: boordlichten bij de boeg (eventueel gecombineerd) en een heklicht.



Een klein zeilschip mag voeren: boordlichten en heklicht gecombineerd in een driekleurenlicht.



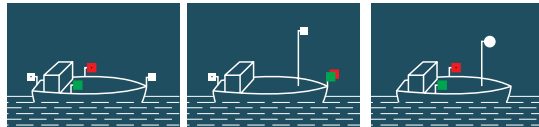
Een zeilschip onder zeil dat de motor bijzet, wordt beschouwd als motorschip. Het mag geen driekleurenlicht gebruiken en moet overdag een zwarte kegel voeren.



Een ten anker liggend zeil- of motorschip moet overdag een zwarte kegel voeren.



Een klein door spierkracht voortbewogen schip, een klein (<7 m) motorschip en een klein (<7 m) zeilschip kunnen volstaan met een wit rond schijnend licht.



Een klein motorschip (7-20 m) moet voeren: boordlichten (eventueel gecombineerd) en een toplicht en heklicht (eventueel gecombineerd).

BELANGRIJKSTE VOORRANGSREGELS

Beroepsvaart heeft voorrang (groot gaat voor klein)

Dit zijn meestal schepen langer dan 20 meter. Deze zijn beperkt in hun manoeuvres en kunnen het schip niet snel stilleggen. Blijf uit de buurt en ga er vooral niet voor varen. Een dergelijk schip heeft voor de boeg vaak een dode hoek, waar de schipper je niet (goed) kan zien. Als jij zelf de stuurhut niet kunt zien, ziet de schipper jou ook niet!

Stuurboordwal heeft voorrang

Bij een gemarkeerde vaarweg, bijvoorbeeld een vaargeul (rode en groene tonnen) of een natuurlijke vaarweg (rivier/kanaal) heeft degene die strak stuurboordwal aanhoudt, voorrang.

Zeil gaat voor spier, gaat voor motor

(Kleine) zeilschepen hebben voorrang op (door spierkracht aangedreven vaartuigen) roeiboten/kano's, en deze hebben weer voorrang op (kleine) motorschepen. Dus: zeil gaat voor spier, gaat voor motor.

Motorschepen onderling

Stuurboord heeft voorrang op open water zonder betonning. Bij tegengestelde koers wijken beide uit naar stuurboord.

Zeilschepen onderling

Stuurboord wijkt voor bakboord. Dit betekent dat degene die zijn zeil aan bakboord heeft staan, voorrang heeft over degene die zijn zeil aan stuurboord heeft staan.

Loef wijkt voor lij

Deze regel gaat op als zeilschepen elkaar kruisen en het zeil over dezelfde boeg hebben staan. Het schip dat aan de loefkant (waar de wind vandaan komt) ligt t.o.v. het andere schip, moet voorrang verlenen.

Maar boven alles geldt: goed zeemanschap!

Dat betekent dat je te allen tijde een aanvaring moet proberen te voorkomen, ook al heb je voorrang.

GELUIDSSEINEN

Attentie

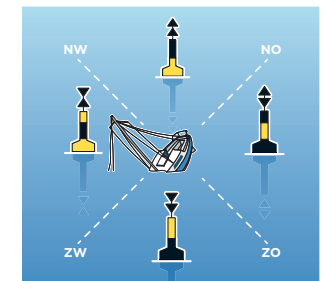
Ik kan niet manoeuvreren
Noodsein (herhalen)

Verzoek tot openen van een brug

Ik verander mijn koers naar stuurboord

Ik verander mijn koers naar bakboord

Ik sla achteruit



Kardinale boeien ter markering van een wrak of ander obstakel